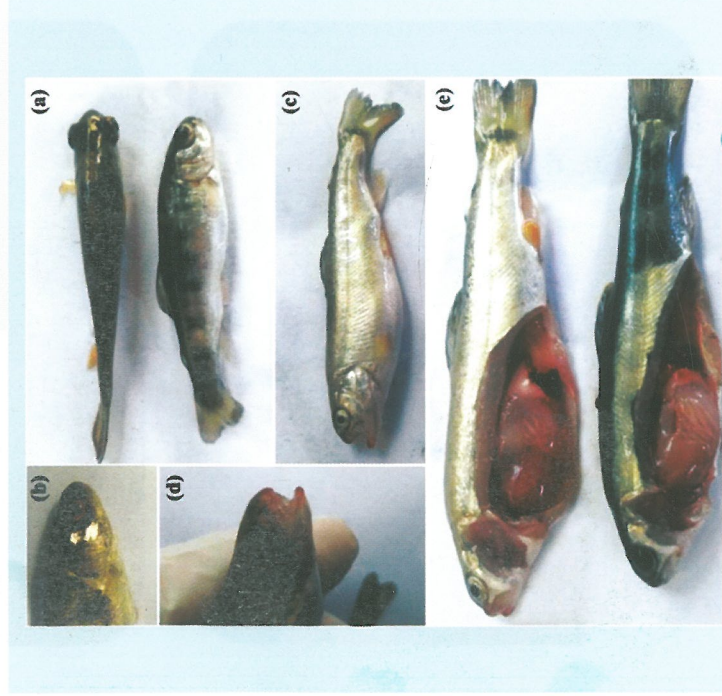


هیچ درمان موثری برای این بیماری وجود نداشته اما رعایت اصول بهداشتی پرورش ماهی و اصول امنیت زیستی در کنترل و مدیریت این بیماری موثر است.
پیشگیری از بروز بیماری موثرترین برنامه کنترلی می باشد که به این منظور باید تخم ماهی از مراکز عاری از بیماری تهیه شده و همچنین ضد عفونی سطح تخم ها با مواد ضد عفونی کننده موثر و قرنطینه بچه ماهی ها در بدو ورود به مزرعه و همچنین استفاده از منابع آبی عاری از عامل بیماری را (ضد عفونی آب با گاز ازن در حذف عوامل بیماری زا موثر است) انجام گردد.



- بیماری ممکن است در ماهی های بزرگ و بالغ بدون علامت و به صورت تحت درمانگاهی (خفیف) دیده شود ولی در بچه ماهی ها علامت زیر قابل مشاهده است:
- سیاه شدگی بدن که از دم به سمت سر کشیده شده است.
- نفخ شکم
- خونریزی در پایه باله ها
- مرگ و میر وسیع
- بی حالی در شنا همراه با تقلای متناوب عصبی و دیوانه وار مانند شنای مارپیچ و فلاشینگ
- خونریزی وسیع کیسه زرده در نوزادان قزل آلا
- رنگ پریدگی آب شش ها
- خونریزی در ناحیه شکمی
- بیرون زدگی چشم ها و خونریزی اطراف آنها
- رنگ پریدگی اندام داخلی
- معده عاری از غذا و حاوی ترشحات ژلاتینی
- خونریزی های نقطه ای در بافت های چربی و عضلات اطراف اندام داخلی
- مدفوع رشته ای سفید چسبیده به ماهی

ویروس عامل این بیماری از نظر ژنتیکی شبیه ویروس عامل بیماری VHS می باشد که در خانواده آزاد ماهیان که قزل آلا نیز عضوی از آن است بیماری زا بوده و معمولاً در صورت بروز تا ۱۰۰ درصد از جمعیت بچه ماهی های قزل آلا را مبتلا کرده که مرگ و میر در این شرایط به ۹۰ درصد هم می رسد. حساسیت به این بیماری وابسته به سن بوده و ماهی های جوان حساس تر هستند.
ماهی های بیماری که تلف نشده اند ویروس را از طریق مدفوع، ادرار، مایعات جنسی و یا موکوس خارجی در محیط دفع و منتشر می کنند.

بروز بیماری معمولاً در فصل تولیدمثل دیده می شود. IHN یک بیماری آب سرد بوده و علائم بیماری در دمای ۸ تا ۱۵ درجه سانتیگراد دیده می شود و به ندرت این بیماری در دمای بیش از ۱۵ درجه گزارش شده است.

انتقال بیماری در ماهیان معمولاً افقی بوده و عامل بیماری از طریق حمل ماهی بیمار، آب آلوده، تجهیزات آلوده، تانکر حمل آلوده و یا پرنده های آبی به یک مزرعه یا منطقه وارد می شود.





سازمان ملی تحقیقات
و آموزش در شیلات
اداره کل دامپزشکی استان اصفهان

آشنایی با بیماری نکروز عفونی بافت خونساز IHN

آشنایی با بیماری های ماهی قزل آلاي رنگين کمان



واحد آموزش و ترویج



نشانی: شهرک امیریه، اداره کل دامپزشکی

استان اصفهان

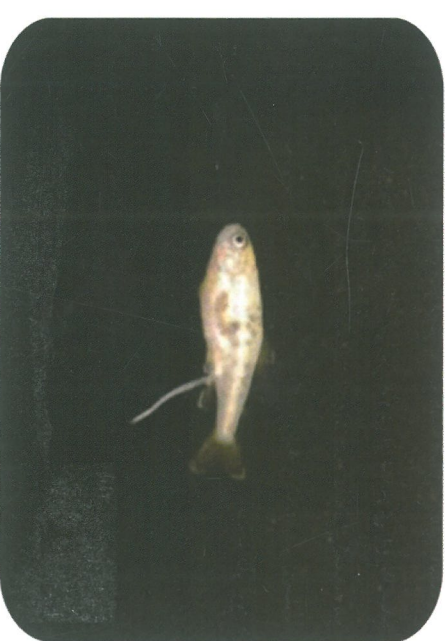
تلفن: ۱۹ - ۳۷۸۰۰۸۱۶

تلفن گویا: ۱۵۱۲

www.isfahan.ivo.ir

تشخیص بیماری

مانند سایر بیماری های ویروسی ماهیان آزمایشات
ویروس شناسی و آسیب شناسی ابزار اصلی تشخیص
قطعی بیماری IHN می باشد.



۵

۱۴